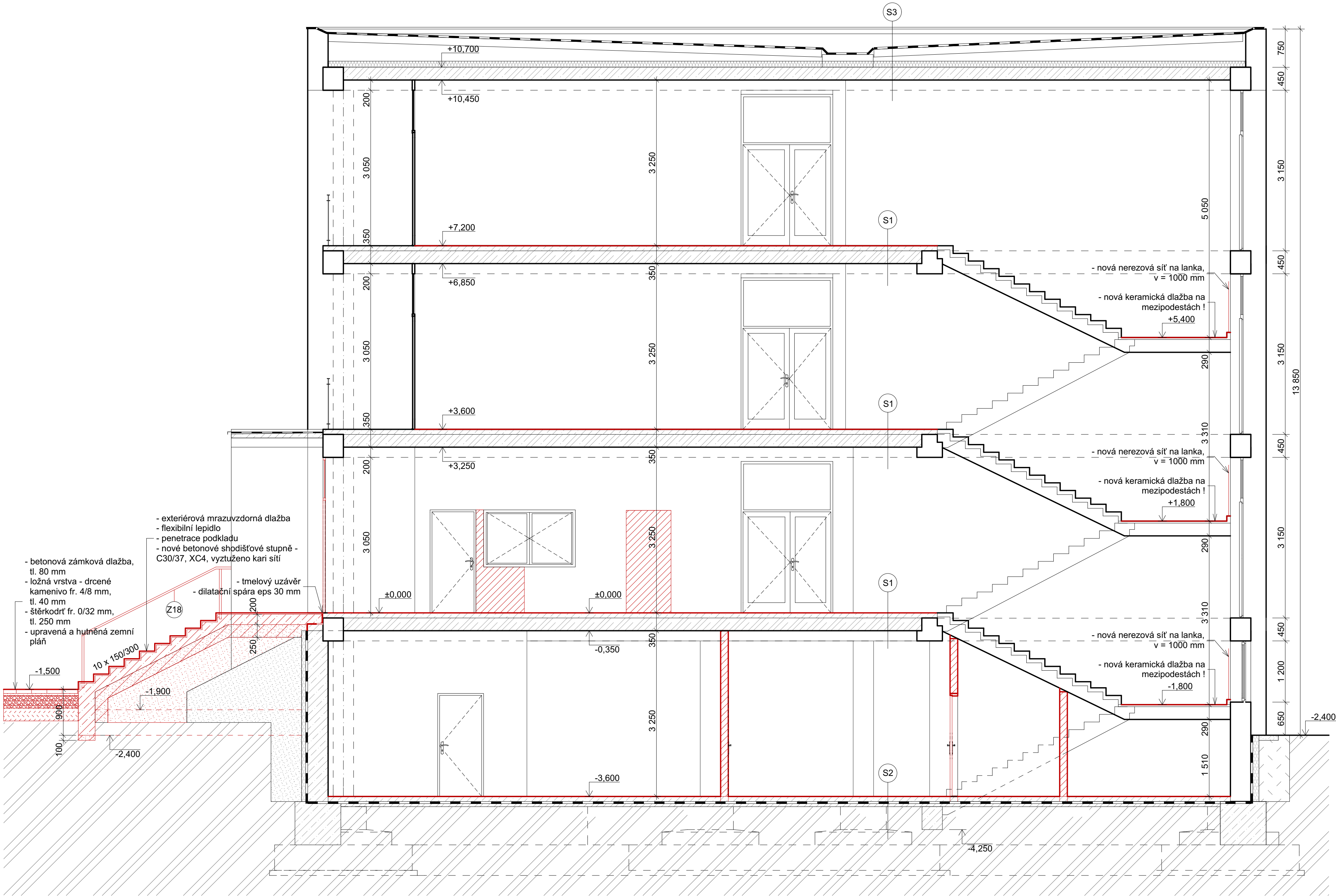


ŘEZ D-D' - NAVRŽENÝ STAV



LEGENDA MATERIÁLU:

| | |
|--|--|
| | STÁVAJÍCÍ ZDIVO - POROBETONOVÝ PLÁŠŤ. PANEL |
| | STÁVAJÍCÍ ZDIVO - CD - INA |
| | STÁVAJÍCÍ PREFAB KONSTRUKCE |
| | STÁVAJÍCÍ BETON PROSTÝ |
| | PÓROBETONOVÁ TVÁRNICE 599x249x150 MM PRO PŘESNÉ ZDĚNÍ |
| | PÓROBETONOVÁ TVÁRNICE 599x249x100 MM PRO PŘESNÉ ZDĚNÍ |
| | AKUSTICKÝ CIHELNÝ BLOK 497x238x115 MM NA MALTU, OMÍTKY TL. 15 MM |
| | BROUŠENÝ CIHELNÝ BLOK 248x380x249 MM NA LEPIDLO |
| | ŽELEZOBETON |
| | BETON PROSTÝ |
| | HYDROIZOLACE |
| | ROSTLÝ TERÉN |
| | NASYPANÁ ZEMINA |

LEGENDA SKLADEB - NAVRŽENÁ :

S1) PODLAHA MEZI PODLAŽIMI

- NÁŠLAPNÁ VRSTVA - KER. DLAŽBA NEBO PVC
- FLEXIBILNÍ LEPIDLO
- PENETRACE PODKLADU
- BETONOVÁ MAZANINA, TL. 70 mm
- ŽELEZOBETONOVÉ DESKY NA PRŮVLACÍCH - STÁVAJÍCÍ
- OMÍTKA - LOKÁLNÍ VYSPRAVENÍ
- MALBA NEBO MINERÁLNÍ KAZETOVÝ PODHLED

S2) PODLAHA 1PP

- NÁŠLAPNÁ VRSTVA - KER. DLAŽBA NEBO PVC
- FLEXIBILNÍ LEPIDLO
- PENETRACE PODKLADU
- BETONOVÁ MAZANINA, TL. 70 mm
- HYDROIZOLACE - STÁVAJÍCÍ
- ŽELEZOBETONOVÁ DESKA - STÁVAJÍCÍ
- PODKLADNÍ BETON - STÁVAJÍCÍ
- ROSTLÝ TERÉN - STÁVAJÍCÍ

S3) STŘEŠNÍ KONSTRUKCE - STÁVAJÍCÍ

- 2x NÁTER RUBOL RS
- ASFALTOVÝ PÁS BITAGIT
- POJISTNÁ HYDROIZOLAČNÍ VRSTVA IPA 500/SH
- ASFALTOVÝ PÁS BITAGIT
- PERFOROVANÝ ASFALTOVÝ PÁS
- KERAMICKÝ PANEL TL. 150 mm
- VZDUCHOVÁ MEZERA / KLÍNKY 800/200
- MINERÁLNÍ PLST POD KLÍNY
- STŘOP - ŽELEZOBETONOVÉ DESKY

S4) PODLAHA 1PP U SCHODIŠTĚ

- KER. DLAŽBA
- LEPIDLO
- PENETRACE PODKLADU
- BETONOVÁ MAZANINA, TL. 80 mm
- HYDROIZOLACE
- ŽELEZOBETONOVÁ DESKA, TL. 100 mm, VYZTUŽENÁ KARI SÍTÍ
- HUTNÝNÝ ŠTĚRKOVÝ PODSYP
- ROSTLÝ TERÉN - STÁVAJÍCÍ

S5) PODLAHA LODŽIE

- MRAZUVZDORNÁ PROTISKUNÁ DLAŽBA
- FLEXIBILNÍ LEPÍČÍ TMEL
- HYDROIZOLAČNÉ SEPARAČNÍ PÁS
- SPÁDOVÝ BETON S KARTI SÍTÍ, TL. 60 mm
- TEPELNÁ IZOLACE XPS CELOPLOŠNĚ LEPNÁ, TL. 40 mm
- PENETRACE PODKLADU
- BETONOVÁ MAZANINA, TL. 40 mm
- PENETRACE - SPOJOVACÍ MŮSTEK
- PANELOVÝ STŘOP - STÁVAJÍCÍ


S6) DOPLNĚNÍ STROPŮ PO PROSTUPU VZT

- VINYLOVÁ PODLAHA CELOPLOŠNĚ LEPENÁ
- PENETRACE
- BETONOVÁ MAZANINA, TL. 100 mm
- EPS 150 S, 80 mm
- PZD DESKY, TL. 80 mm DO HEB 160
- NOVÝ MINERÁLNÍ KAZETOVÝ PODHLED

POZNÁMKA :

- UVEDENÁ DOKUMENTACE JE ZPRACOVÁNA V ÚROVNI PRO PROVEDENÍ STAVBY

0,000 = STÁVAJÍCÍ ÚROVEŇ 1NP

| | | | | | | | | |
|---|----------------|------------------|-------------|------------------|--------------|-------------------|--------------|---------|
|  Hůrka 54, 530 02 Pardubice IČ: 27542009, DIČ: CZ27542009 | projektoval: | Lucie Falťánková | vypracoval: | Lucie Falťánková | kontroloval: | Ing. Tomáš Moudrý | dokumentace: | DPS |
| | číslo zakázky: | | | 2201102 | | | datum: | 04/2021 |
| | měřítko: | | | 1:50 | | | formát: | 2x A4 |
| | změna: | | | --- | | | část: | STA |
| | č. přílohy: | | | 15 | | | č. výpisu: | |
| stavebník: Pardubický kraj, Komenského náměstí 125, 532 11 Pardubice zakázka: Gymnázium a SOŠ Přelouč - rekonstrukce interiéru DM objekt: SO 01 - Domov mládeže díl: 1.1. Architektonický stavební řešení výkres: ŘEZ D-D' - NAVRŽENÝ STAV | | | | | | | | |